

Da Vinci X

Erweitern Sie Ihre
Möglichkeiten.



INTUITIVE



Erweitern Sie Ihre Möglichkeiten

Als kostengünstiger Einstieg in die da Vinci-Chirurgiesysteme der vierten Generation kann der da Vinci X mit Ihrem robotischen Programm mitwachsen, während Sie an Ihren Patienten innovative, minimalinvasive Eingriffe durchführen können.

Das System wurde so konzipiert, dass Sie eine Vielzahl an Prozeduren bequem durchführen können. Es bietet neben dem visuell geführten Set-up die Möglichkeit der linearen Port-Platzierung und verfügt über ein kleineres, schmaleres Arm-Design. Dies ermöglicht eine größere Reichweite als bei früheren da Vinci-Systemgenerationen.¹

Zusätzlich lässt sich damit weitestgehend die gleiche fortschrittliche Technologie nutzen, die für unsere bisher leistungsstärkste Plattform, das da Vinci Xi-Chirurgiesystem, verfügbar ist – für unkompliziertes Aufrüsten, falls sich Ihre Bedürfnisse weiterentwickeln.

Auf einem soliden Fundament entwickelt

Bei der Entwicklung des da Vinci X-Chirurgiesystems nutzte Intuitive die umfangreiche Erfahrung mit den drei vorhergehenden Systemgenerationen sowie die enge Zusammenarbeit mit Operateuren und OP-Personal. Jetzt können die Vorteile der roboterassistierten Chirurgie zu einem niedrigeren Preis in jeden Operationssaal gebracht werden.²

Schnelles Set-up

Lassen Sie sich beim Set-up von einer klar strukturierten Benutzeroberfläche und einem Laser-Leitsystem führen, das Ihnen Unsicherheiten bei der Positionierung des Patientenwagens erspart.

Vereinfachte Port-Platzierung

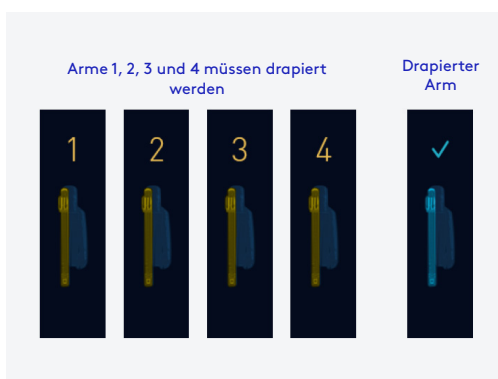
Die Architektur der Instrumentenarme der vierten Generation ermöglicht eine geradlinige Anordnung der Ports für Multi-Port-Prozeduren.

Blickwinkel wechseln

Das universelle Arm-Design ermöglicht das Einführen eines Endoskops über jeden Arm und zu jeder Zeit während des Eingriffs.

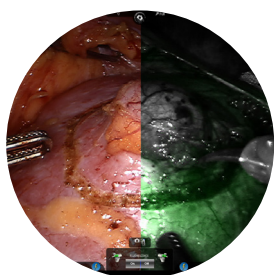
Bewegungsspielraum erweitern¹

Durch die Kombination längerer Instrumente mit schmalen Armen¹ kann das da Vinci X-Chirurgiesystem dazu beitragen, das Kollisionspotenzial zu begrenzen, bei gleichzeitigem Augenmerk auf die Präzision.



Zugang zu neuesten da Vinci-Innovationen

Wenn Sie sich für das da Vinci X-Chirurgiesystem entscheiden, können Sie dieselben Instrumente verwenden, die für den da Vinci Xi verfügbar sind, sodass Sie die Instrumente für Ihre Multi-Port-Patientenwagen standardisieren können.



Gewebe in einem anderen Licht sehen

Die integrierte Firefly-Fluoreszenzbildgebung ermöglicht die Echtzeit-Visualisierung und Beurteilung von Gefäßen, Gallengängen und Gewebepfusionen.



Es liegt in Ihren Händen

Der integrierte ERBE VIO dV-Generator hilft Ihnen bei der Feinabstimmung der Energieabgabe sowie beim Umschalten der Voreinstellungen direkt von der Arztkonsole aus.



Kontrolliertes Setzen der Klammernaht

Da Vinci Stapling bietet eine vollständige Palette unterschiedlicher Längen und Magazine – 30, 45 und 60 mm – sowie volle Gelenkbewegung, vollständige Kontrolle durch den Arzt von der Konsole aus und softwaregesteuertes Feedback, um Unsicherheiten zu reduzieren.



Zwei Greifstärken in einer Faszange

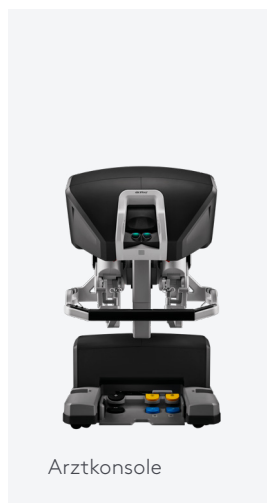
Force Bipolar mit DualGrip-Technologie kann dazu beitragen, das Set-up des Systems zu optimieren und Unterbrechungen im Arbeitsablauf zu minimieren, indem der Austausch von Instrumenten reduziert wird.



WEDTWE

Upgrade, sobald Sie bereit sind

Das auf den da Vinci-Chirurgiesystemen der vierten Generation installierte Betriebssystem da Vinci OS4 bietet flexible Konfigurations- und Aufrüstungsmöglichkeiten für die Weiterentwicklung Ihres Programms – unabhängig davon, ob Sie zu da Vinci Xi wechseln oder künftige Technologien hinzufügen.



Systemvergleich

Da Vinci X



Da Vinci Xi



Kerntechnologie

Kompatibel mit da Vinci OS4



Intuitive Bewegung



EndoWrist-Technologie



Immersioner 3D HD-Stereobetrachter



Aufrüstbare Architektur



Technologische Erweiterungsmöglichkeiten¹

Kompatibel mit Dualkonsole



Single-Site-Technologie



Vessel Sealer Extend



Firefly-Fluoreszenzbildgebung



Multi-Port-Instrumente und Endoskop



Integrierter Generator



Da Vinci Stapling-Portfolio



Plattform-Modularität



Handheld Camera



Endoskop Plus



Erweiterung des Leistungsumfangs¹

Optimierte Port-Platzierung



Erweiterter anatomischer Zugang



Integrierte Table Motion



Stativrotation



Verbesserter Bedienkomfort¹

Automatisiertes Set-up



Erweiterte intraoperative Anpassungsmöglichkeiten



Universelle Wagen-Positionierung



Optimierter Patientenzugang



Bestellinformationen

Da Vinci X-System

Um einen Kundenbetreuer zu kontaktieren oder weitere Informationen zu erhalten, besuchen Sie: www.intuitive.com/de-de

oder

kontaktieren Sie den Kundendienst von Intuitive Europa unter:

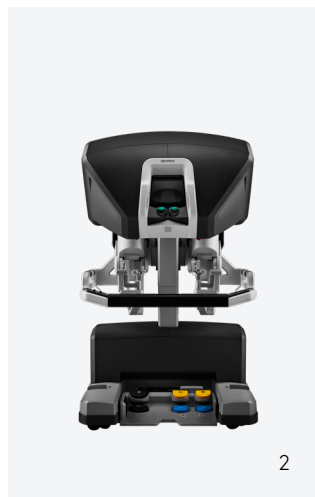
+800 0821 2020 (gebührenfrei) oder
+49 698 991 4175



Lieferumfang³

Das da Vinci X-System besteht aus drei Komponenten:

1. Ein einzigartiger **Patientenwagen**
2. Eine **Arztconsole**, die eine immersive, ergonomische Erfahrung bietet
3. Ein **Videosystemwagen**, der das neueste 3D HD-Videosystem unterstützt



Wichtige Sicherheitsinformationen

Schwerwiegende Komplikationen, die bis zum Tod führen können, können bei jeder Operation auftreten, auch bei der da Vinci-Chirurgie. Beispiele für schwerwiegende oder lebensbedrohliche Komplikationen, die einen längeren und/oder unerwarteten Krankenhausaufenthalt und/oder eine erneute Operation erfordern, sind unter anderem die Verletzung von Gewebe und Organen, Blutungen, Infektionen oder innere Narbenbildung, die langfristige Beschwerden oder Schmerzen verursachen können.

Zu den spezifischen Risiken der minimalinvasiven Chirurgie, einschließlich der da Vinci-Chirurgie, gehören u. a. eine oder mehrere der folgenden Gefahren: vorübergehende Schmerzen/Nervenschädigungen in Verbindung mit der Positionierung; eine längere OP-Dauer, die Notwendigkeit für einen Wechsel zu einem offenen Ansatz oder die Notwendigkeit für zusätzliche oder größere Inzisionsstellen. Eine Änderung der Operationsmethode kann zu einer längeren Operationsdauer, einer längeren Narkosezeit und mehr Komplikationen führen. Kontraindikationen, die für den Einsatz von konventionellen endoskopischen Instrumenten gelten, gelten auch für alle da Vinci-Instrumente.

Wichtige sicherheitsrelevante Informationen, Informationen zur Verwendung und zu den Risiken sowie vollständige Vorsichtsmaßnahmen und Warnhinweise finden Sie unter www.intuitive.com/safety.

Die Ergebnisse einzelner Personen können von einer Reihe von Faktoren abhängen, unter anderem von individuellen Merkmalen des Patienten, Eigenheiten der Erkrankung und/oder der Erfahrung des Chirurgen.

Da Vinci-Chirurgiesysteme

Die Endoskopie-Instrumentensteuerungssysteme von Intuitive Surgical (da Vinci X-, da Vinci Xi- und da Vinci Si-Chirurgiesysteme) dienen zur Unterstützung bei der präzisen Steuerung der endoskopischen Instrumente von Intuitive Surgical, während urologisch-chirurgischer Eingriffe, allgemeiner laparoskopischer Eingriffe, gynäkologisch laparoskopisch-chirurgischer Eingriffe, transoraler otolaryngologischer Eingriffe (sofern es sich um gutartige oder bösartige Tumore der Klasse T1 und T2 handelt), allgemeiner thorakoskopischer Eingriffe sowie thorakoskopisch unterstützter Herzoperationen. Die Systeme können auch mit unterstützender Mediastinotomie zur Anlegung einer Koronaranastomose während kardialer Revaskularisierung eingesetzt werden. Die Systeme können sowohl für erwachsene Patienten als auch für Kinder verwendet werden (sofern es sich nicht um transorale otolaryngologische chirurgische Verfahren handelt). Sie sollen von erfahrenen Ärzten in einem Operationssaal verwendet werden.

Die da Vinci X-, da Vinci Xi- und da Vinci Si-Chirurgiesysteme sind medizinische Geräte der Klasse IIb mit CE-Kennzeichnung (CE 0543) gemäß der europäischen Medizinprodukte-Richtlinie (93/42/EWG), die von Intuitive

Surgical, Inc. hergestellt werden. Konsultieren Sie die Gebrauchsanweisungen vor der Anwendung.

Firefly-Bildgebungssystem

Das da Vinci-Firefly-Bildgebungssystem ist für die endoskopische Nahinfrarotspektroskopie in Echtzeit vorgesehen. Das da Vinci Firefly-Bildgebungssystem versetzt Chirurgen in die Lage, eine minimal invasive Operation vorzunehmen, und zwar entweder unter Verwendung einer normalen, endoskopisch sichtbaren Lichtquelle oder mittels kurzweilig infraroter Bildgebung, um die Durchblutung von Adern und zugehörigem Gewebe sowie um mindestens einen der extrahepatischen Hauptgallengänge (Gallenblasengang, Ductus choledochus oder Ductus hepaticus communis) visuell begutachten zu können.

Table Motion

Die da Vinci Table Motion ermöglicht dem OP-Personal, den Patienten durch Anpassen des Tisches ohne Abkoppeln des da Vinci Xi-Chirurgiesystems während urologischer chirurgischer Eingriffe, allgemeiner laparoskopischer Eingriffe und gynäkologischer laparoskopischer Verfahren neu zu positionieren. Die Funktion wurde für die Verwendung mit einem kompatiblen OP-Tisch konzipiert.

Klammernahtgeräte

Die EndoWrist-Stapler 45 und Stapler 30, die Stapler 45- und Stapler 30-Magazine und anderes Stapler-Zubehör sind für die Verwendung mit dem da Vinci X-, da Vinci Xi- oder da Vinci Si-Chirurgiesystem für die Resektion, Transektion und/oder das Erstellen von Anastomosen in der allgemeinen, thorakalen, gynäkologischen und urologischen Chirurgie vorgesehen. Die Geräte können mit Klammernahtlinien- oder Gewebestützmaterial (natürliches oder synthetisches) verwendet werden.

Die EndoWrist-Stapler 45 und Stapler 30, die Stapler 45- und Stapler 30-Magazine und anderes Stapler-Zubehör sind medizinische Geräte der Klassen Is, IIa und IIb mit CE-Kennzeichnung (CE 0543) gemäß der europäischen Medizinprodukte-Richtlinie (93/42/EWG), die von Intuitive Surgical, Inc. hergestellt werden. Konsultieren Sie die Gebrauchsanweisungen vor der Anwendung.

SureForm-Klammernahtgeräte

Die Klammernahtgeräte SureForm 60 und SureForm 45, die SureForm 60- und SureForm 45-Magazine sind für die Verwendung mit dem da Vinci-Chirurgiesystem für die Resektion, Transektion und/oder das Erstellen von Anastomosen in der allgemeinen, thorakalen, gynäkologischen, urologischen und pädiatrischen Chirurgie vorgesehen. Die Geräte können mit (natürlichem oder synthetischem) Klammernaht- oder Gewebestützmaterial verwendet werden.

Die Klammernahtgeräte SureForm 60 und SureForm 45, die SureForm 60- und SureForm 45-Magazine sind medizinische Geräte der Klassen IIa und IIb mit CE-Kennzeichnung (CE 0543) gemäß der europäischen Medizinprodukte-Richtlinie (93/42/EWG), die von

Intuitive Surgical, Inc. hergestellt werden. Konsultieren Sie die Gebrauchsanweisungen vor der Anwendung.

Force Bipolar

Das EndoWrist Force Bipolar ist zur Verwendung mit kompatiblen Systemen zur endoskopischen Gewebemanipulation, wie Dissektion, Greifen, Retraktion und bipolarer Koagulation von Gewebe, vorgesehen.

EndoWrist Force Bipolar ist ein medizinisches Gerät der Klasse IIb mit CE-Kennzeichnung (CE 0543) gemäß der europäischen Medizinprodukte-Richtlinie (93/42/EWG), das von Intuitive Surgical, Inc. hergestellt wird. Konsultieren Sie die Gebrauchsanweisung vor der Anwendung.

Single-Site

Die Single-Site-Instrumente und -Zubehörkomponenten sind zur Verwendung mit den da Vinci Xi- und da Vinci X-Chirurgiesystemen vorgesehen, um mehrere Instrumente zusammen mit dem Single-Site-Port für laparoskopische abdominale chirurgische Eingriffe einsetzen zu können.

Die Single-Site-Instrumente und -Zubehörteile sind Medizinprodukte der Klassen IIa und IIb mit CE-Kennzeichnung (CE 0543) gemäß der europäischen Medizinprodukte-Richtlinie (93/42/EWG), hergestellt von Intuitive Surgical, Inc. Lesen Sie vor der Verwendung die Gebrauchsanweisung.

Vessel Sealer Extend

Der Vessel Sealer Extend ist ein bipolares elektrochirurgisches Instrument zur Verwendung mit einem kompatiblen da Vinci-Chirurgiesystem und einem kompatiblen elektrochirurgischen Generator. Er ist zum Greifen und zur stumpfen Dissektion von Gewebe sowie zur bipolaren Koagulation und mechanischen Transsektion von Gefäßen mit einem Durchmesser von bis zu 7 mm und von

Gewebebündeln vorgesehen, die in die Maulteile des Instruments passen. Der Vessel Sealer Extend hat sich als nicht geeignet für die Tubensterilisation oder Tubenkoagulation bei Sterilisationsverfahren erwiesen und darf daher nicht für diese Verfahren eingesetzt werden.

Der Vessel Sealer Extend ist ein medizinisches Gerät der Klasse IIb mit CE-Kennzeichnung (CE 0543) gemäß der europäischen Medizinprodukte-Richtlinie (93/42/EWG), das von Intuitive Surgical, Inc. hergestellt wird. Konsultieren Sie die Gebrauchsanweisung vor der Anwendung.

ERBE VIO dV

Das ERBE VIO dV ist ein Hochfrequenzdiathermie-Gerät zum Schneiden und Koagulieren. Aufgrund seiner Leistungsmerkmale ist das Gerät universell einsetzbar.

Das ERBE VIO dV ist ein medizinisches Gerät der Klasse IIb mit CE-Kennzeichnung (CE 0124) gemäß der europäischen Medizinprodukte-Richtlinie (93/42/EWG), das von ERBE Elektromedizin GmbH hergestellt wird. Konsultieren Sie die Gebrauchsanweisung vor der Anwendung.

Sofern nicht anders angegeben, sind alle dargestellten Personen Fotomodelle.

Referenzen

1. Vergleich mit dem da Vinci Si-Chirurgiesystem. Testergebnisse liegen vor.
2. Der niedrigere Preis bezieht sich auf die anfänglichen Ausgaben für das Chirurgiesystem.
3. Teile des da Vinci X-Chirurgiesystems können generalüberholt oder wiederaufbereitet werden.

PN1064689-01-DE RevA 11/2020

Europäische Standorte

Zentrale Europa (Schweiz)

Intuitive Surgical Sàrl
1, chemin des Mûriers
1170 Aubonne, Schweiz
Tel.: +41 21 821 2000
Fax: +41 21 821 2001
VAT #: CHE-113.407.162 VAT

Deutschland

Intuitive Surgical Deutschland GmbH
Am Flughafen 6
79108 Freiburg
MwSt.-Nr.: DE200038727
Amtsgericht Freiburg, HRB 720585
Geschäftsführer: Dirk Barten,
Marshall Mohr, Jean-Yves Raimon-
Dacunha-Castelle, Kara Andersen Reiter

Frankreich

Intuitive Surgical SAS
Cité de la Photonique, bâtiment Gienah
11 avenue de Canteranne
33600 Pessac
TVA #: FR 64 417 889 177
SIREN 417 889 177
Capital Social 37000€
RCS Bordeaux Code APE 4646Z

Vereinigtes Königreich

Intuitive Surgical Ltd
The Schrodinger Building
Oxford Science Park
Heatley Rd, Oxford, OX4 4GE, UK
VAT #: GB943 2213 49
Company registration
No 6727762

Globale Unternehmenszentrale

USA

Intuitive Surgical Inc.
1020 Kifer Road, Building 108
Sunnyvale, CA 94086-5304
Tel.: +1 408 523 2100

INTUITIVE

