

# Da Vinci Xi

Setzen Sie einen neuen  
Standard.



INTUITIVE



# Setzen Sie einen neuen Standard

Das da Vinci Xi-Operationssystem wurde entwickelt, um Ihnen mehr Flexibilität bei allen Eingriffen im Rahmen Ihres Robotik-Programms zu ermöglichen. Es bietet einen umfassenderen anatomischen Zugang, verbesserten Bedienkomfort und die vollständige Integration der fortschrittlichsten da Vinci-Technologie.<sup>1</sup>

Dieses System der vierten Generation umfasst die gleiche fortschrittliche 3D HD-Bildgebung und Gelenkinstrumente, die Sie von da Vinci in einem modularen, anpassungsfähigen Format erwarten.

Mit einem so vielseitigen Operationssystem ist ein neuer Standard in der minimalinvasiven Versorgung möglich.

# Transformieren Sie Ihren Ansatz

Da Vinci Xi verfügt über Arme mit unterschiedlich positionierbaren Gelenken, die an ein Stativ montiert sind. Sie tragen dazu bei, den chirurgischen Arbeitsbereich innerhalb und außerhalb der Patientin bzw. des Patienten zu maximieren. Vom Standort des Systemwagens aus hat das Personal zusätzliche Möglichkeiten zur Positionierung der Arme<sup>1</sup>, und Operateurinnen bzw. Operateure können leichter in mehreren Quadranten<sup>1</sup> arbeiten - mit der Option, eine Vielzahl minimalinvasiver Eingriffe durchzuführen.



## Platzierung wählen

Schmalere Arme und längere Instrumente ermöglichen von Fall zu Fall eine einfachere Platzierung der Ports.<sup>1</sup>



## Unterschiedlichste Winkel erreichen

Mit der integrierten Table Motion können Sie ohne Unterbrechung des Eingriffs die Patientin bzw. den Patienten neu positionieren, um Zugang, Exposition und Reichweite zu optimieren.<sup>1</sup>



## Perspektivenwechsel

Die kleine Kamera/Optik kann während eines Eingriffs an jedem der vier Arme angebracht werden, was Ihnen mehr Flexibilität bei der Darstellung des Operationssitus gibt.<sup>1</sup>



# Effizientes Arbeiten<sup>1</sup>

In enger Zusammenarbeit mit operativen Pflegeteams hat Intuitive über mehrere Jahrzehnte hinweg tausende von Stunden in die Optimierung der roboter-assistierten Chirurgie investiert. Dank dieser Entwicklungsarbeit bieten die Funktionen des da Vinci Xi-Operationssystems heute Unterstützung beim raschen Einstieg in die Arbeit mit dem System und bei der effizienten Gestaltung zentraler Aufgaben.



## Einfach starten

Das einzigartige geführte Set-up mit einer klaren und leicht erlernbaren Benutzeroberfläche sowie visuellen und akustischen Hinweisen vereinfacht die schnelle Ausrichtung des Stativs und das präzise Set-up des Systems.



## Den richtigen Zugang anvisieren

Nutzen Sie zum Heranfahren des Patientenwagens an den Operationstisch das Laser-Fadenkreuz, um die Zeit zum Andocken der Ports zu verkürzen.



## Arme mit geringem Aufwand ausrichten

Führen Sie das Endoskop so ein, dass die Zielanatomie im Blickfeld ist, und halten Sie dann einfach den Zielknopf gedrückt, während die übrigen Arme automatisch in Position gebracht werden.



## Es liegt in Ihren Händen

Der integrierte ERBE VIO dV-Generator hilft Ihnen bei der Feinabstimmung der Energieabgabe und beim Umschalten der Voreinstellungen direkt von der Arztkonsole aus.

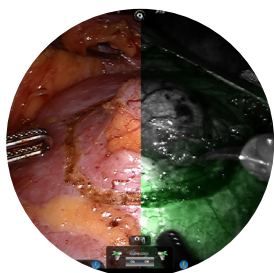






# Zugang zu neuesten da Vinci-Innovationen

Wenn Sie sich für das da Vinci Xi-Operationssystem entscheiden, können Sie dieselben Instrumente verwenden, die auch für das da Vinci X-System verfügbar sind, sodass Sie die Instrumente für Ihre Multi-Port-Patientenwagen standardisieren können.



## Gewebe in einem anderen Licht sehen

Die integrierte Firefly-Fluoreszenzbildgebung ermöglicht die Echtzeit-Visualisierung und Beurteilung von Gefäßen, Gallengängen und Gewebepfusionen.



## Kontrolliertes Setzen der Klammernaht

Da Vinci-Stapling bietet eine vollständige Palette unterschiedlicher Längen und Magazine – 30, 45 und 60 mm – sowie volle Gelenkbewegung, vollständige Kontrolle durch die Ärztin bzw. den Arzt von der Konsole aus und softwaregesteuertes Feedback, um Unsicherheiten zu reduzieren.



## Schneller Wechsel zwischen Arbeitsschritten

Mit der Fähigkeit zu versiegeln, zu schneiden, zu greifen und zu dissektieren, hilft Ihnen der Vessel Sealer Extend reibungslos von einer Aktion zur nächsten überzugehen.



## Zwei Greifstärken in einer Fassung

Force Bipolar mit DualGrip-Technologie kann dazu beitragen, das Set-up des Systems zu optimieren und Unterbrechungen im Arbeitsablauf zu minimieren, indem der Austausch von Instrumenten reduziert wird.

# Systemvergleich

Da Vinci X



Da Vinci Xi



## Kerntechnologie

Kompatibel mit da Vinci OS4



Intuitive Bewegung



EndoWrist-Technologie



Immersioner 3D HD-Stereobetrachter



Aufrüstbare Architektur



## Technologische Erweiterungsmöglichkeiten<sup>1</sup>

Kompatibel mit Dualkonsole



Single-Site-Technologie



Vessel Sealer Extend



SynchroSeal



Firefly-Fluoreszenzbildgebung



Multi-Port-Instrumente und Endoskop



Integrierter Generator



Da Vinci Stapling-Portfolio



Plattform-Modularität



Handheld Camera



Endoscope Plus



## Erweiterung des Leistungsumfangs<sup>1</sup>

Optimierte Port-Platzierung



Erweiterter anatomischer Zugang



Integrierte Table Motion



Stativrotation



## Verbesserter Bedienkomfort<sup>1</sup>

Automatisiertes Set-up



Erweiterte intraoperative Anpassungsmöglichkeiten



Universelle Wagen-Positionierung



Optimierter Patientenzugang



# Bestellinformationen

## Da Vinci Xi-System

Um einen Kundenbetreuer zu kontaktieren oder weitere Informationen zu erhalten, besuchen Sie:  
[www.intuitive.com/de-de](http://www.intuitive.com/de-de)

oder

kontaktieren Sie den Kundendienst von Intuitive Europa unter:

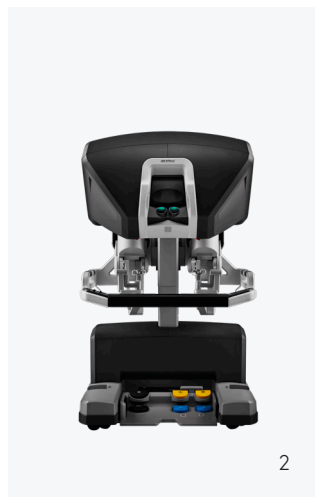
+800 0821 2020 (gebührenfrei) oder  
+49 698 991 4175



## Lieferumfang

Das da Vinci Xi-System besteht standardmäßig aus drei Hauptkomponenten:

1. Ein einzigartiger **Patientenwagen**
2. Eine **Arztconsole**, die eine immersive, ergonomische Erfahrung bietet
3. Ein **Videosystemwagen**, der das neueste 3D HD-Videosystem unterstützt



### **Da Vinci-Chirurgiesysteme**

Die Endoskopie-Instrumentensteuerungssysteme von Intuitive Surgical (da Vinci X-, da Vinci Xi- und da Vinci Si-Chirurgiesysteme) dienen zur Unterstützung bei der präzisen Steuerung der endoskopischen Instrumente von Intuitive Surgical während urologisch-chirurgischer Eingriffe, allgemeiner laparoskopischer Eingriffe, gynäkologischer laparoskopisch-chirurgischer Eingriffe, allgemeiner thorakoskopischer Eingriffe, thorakoskopisch-unterstützter Herzoperationen und transoraler otolaryngologischer chirurgischer Eingriffe, die auf gutartige Tumore und bösartige Tumore der Klasse T1 und T2 beschränkt sind, sowie gutartiger Zungengrundresektionseingriffe. Die Systeme können auch mit unterstützender Mediastinotomie zur Anlegung einer Koronaranastomose während kardialer Revaskularisierung eingesetzt werden. Die Systeme können sowohl für erwachsene Patienten als auch für Kinder verwendet werden (sofern es sich nicht um transorale otolaryngologische chirurgische Verfahren handelt). Sie sollen von erfahrenen Ärzten in einem Operationssaal verwendet werden.

Die da Vinci X-, da Vinci Xi- und da Vinci Si-Chirurgiesysteme sind medizinische Geräte der Klasse IIb mit CE-Kennzeichnung (CE 2460) gemäß der europäischen Medizinprodukte-Richtlinie (93/42/EWG), die von Intuitive Surgical, Inc. hergestellt werden. Konsultieren Sie die Gebrauchsanweisungen vor der Anwendung.

### **Firefly-Bildgebungssystem**

Das da Vinci-Firefly-Bildgebungssystem ist für die endoskopische Nahinfrarotspektroskopie in Echtzeit vorgesehen. Das da Vinci Firefly-Bildgebungssystem versetzt Chirurgen in die Lage, eine minimalinvasive Operation vorzunehmen, und zwar entweder unter Verwendung einer normalen, endoskopisch sichtbaren Lichtquelle oder mittels kurzweilig infraroter Bildgebung, um die Durchblutung von Adern und zugehörigem Gewebe sowie um mindestens einen der extrahepatischen Hauptgallengänge (Gallenblasengang, Ductus choledochus oder Ductus hepaticus communis) visuell begutachten zu können.

### **Table Motion**

Die da Vinci Table Motion ermöglicht dem OP-Personal, den Patienten durch Anpassen des Tisches ohne Abkoppeln des da Vinci Xi-Chirurgiesystems während urologischer chirurgischer Eingriffe, allgemeiner laparoskopischer Eingriffe und gynäkologischer laparoskopischer Verfahren neu zu positionieren. Die Funktion wurde für die Verwendung mit einem kompatiblen OP-Tisch konzipiert.

### **Klammernahtgeräte**

Die EndoWrist-Stapler 45 und Stapler 30, die Stapler 45- und Stapler 30-Magazine und anderes Stapler-Zubehör sind für die Verwendung mit dem da Vinci X-, da Vinci Xi- oder da Vinci Si-Chirurgiesystem für die Resektion, Transsektion und/oder das Erstellen von Anastomosen in der allgemeinen, thorakalen, gynäkologischen und urologischen Chirurgie vorgesehen. Die Geräte können mit Klammernahtlinien- oder Gewebestützmaterial (natürliches oder synthetisches) verwendet werden.

Die EndoWrist-Stapler 45 und Stapler 30, die Stapler 45- und Stapler 30-Magazine und anderes Stapler-Zubehör sind medizinische Geräte der Klassen Is, IIa und IIb mit CE-Kennzeichnung (CE 2460) gemäß der europäischen Medizinprodukte-Richtlinie (93/42/EWG), die von Intuitive Surgical, Inc. hergestellt werden. Konsultieren Sie die Gebrauchsanweisungen vor der Anwendung.

### **SureForm-Klammernahtgeräte**

Die Klammernahtgeräte SureForm 60 und SureForm 45, die SureForm 60- und SureForm 45-Magazine sind für die Verwendung mit dem da Vinci-Chirurgiesystem für die Resektion, Transsektion und/oder das Erstellen von Anastomosen in der allgemeinen, thorakalen, gynäkologischen, urologischen und pädiatrischen Chirurgie vorgesehen. Die Geräte können mit Klammernahtlinien- oder Gewebestützmaterial (natürliches oder synthetisches) verwendet werden.

Die Klammernahtgeräte SureForm 60 und SureForm 45, die SureForm 60- und SureForm 45-Magazine sind medizinische Geräte der Klassen IIa und IIb mit CE-Kennzeichnung (CE 2460) gemäß der europäischen Medizinprodukte-Richtlinie (93/42/EWG), die von Intuitive Surgical, Inc. hergestellt werden. Konsultieren Sie die Gebrauchsanweisungen vor der Anwendung.

### **Force Bipolar**

EndoWrist Force Bipolar ist für eine Verwendung mit kompatiblen Systemen zur endoskopischen Manipulation von Gewebe, einschließlich Dissektion, Greifen, Retraktion und bipolarer Koagulation von Gewebe vorgesehen.

EndoWrist Force Bipolar ist ein medizinisches Gerät der Klasse IIb mit CE-Kennzeichnung (CE 2460) gemäß der europäischen Medizinprodukte-Richtlinie (93/42/EWG), das von Intuitive Surgical, Inc. hergestellt wird. Konsultieren Sie die Gebrauchsanweisung vor der Anwendung.



### Single-Site

Die Single-Site-Instrumente und -Zubehörkomponenten sind zur Verwendung mit den da Vinci Xi- und da Vinci X-Chirurgiesystemen vorgesehen, um mehrere Instrumente zusammen mit dem Single-Site-Port für laparoskopische abdominale chirurgische Eingriffe einsetzen zu können.

Die Single-Site-Instrumente und -Zubehörkomponenten sind medizinische Geräte der Klassen IIa und IIb mit CE-Kennzeichnung (CE 2460) gemäß der europäischen Medizinprodukte-Richtlinie (93/42/EWG), die von Intuitive Surgical, Inc. hergestellt werden. Konsultieren Sie die Gebrauchsanweisung vor der Anwendung.

### Vessel Sealer Extend

Der Vessel Sealer Extend ist ein bipolares elektrochirurgisches Instrument zur Verwendung mit einem kompatiblen da Vinci-Chirurgiesystem und einem kompatiblen elektrochirurgischen Generator. Er ist zum Greifen und zur stumpfen Dissektion von Gewebe sowie zur bipolaren Koagulation und mechanischen Transsektion von Gefäßen mit einem Durchmesser von bis zu 7 mm und von Gewebebündeln vorgesehen, die in die Maulteile des Instruments passen. Der Vessel Sealer Extend hat sich als nicht geeignet für die Tubensterilisation oder Tubenkoagulation bei Sterilisationsverfahren erwiesen und darf daher nicht für diese Verfahren eingesetzt werden.

Der Vessel Sealer Extend ist ein medizinisches Gerät der Klasse IIb mit CE-Kennzeichnung (CE 2460) gemäß der europäischen Medizinprodukte-Richtlinie (93/42/EWG), das von Intuitive Surgical, Inc. hergestellt wird. Konsultieren Sie die Gebrauchsanweisung vor der Anwendung.

### ERBE VIO dV

Das ERBE VIO dV ist ein Hochfrequenzdiathermie-Gerät zum Schneiden und Koagulieren. Aufgrund seiner Leistungsmerkmale ist das Gerät universell einsetzbar.

Das ERBE VIO dV ist ein medizinisches Gerät der Klasse IIb mit CE-Kennzeichnung (CE 0124) gemäß der europäischen Medizinprodukte-Richtlinie (93/42/EWG), das von ERBE Elektromedizin GmbH hergestellt wird. Konsultieren Sie die Gebrauchsanweisung vor der Anwendung.

Sofern nicht anders angegeben, sind alle dargestellten Personen Fotomodelle.

### Referenzen

1. Vergleich mit dem da Vinci Si-Chirurgiesystem. Testergebnisse liegen vor.

PN1064693-01-DE RevB 11/2021

## Europäische Niederlassungen

### Europäische Zentrale (Schweiz)

Intuitive Surgical Sàrl  
1, chemin des Mûriers  
1170 Aubonne, Schweiz  
Tel.: +41 21 821 2000  
Fax: +41 21 821 2001  
VAT #: CHE-113.407.162 VAT

### Deutschland

Intuitive Surgical Deutschland GmbH  
Am Flughafen 6  
79108 Freiburg  
MwSt.-Nr.: DE200038727  
Amtsgericht Freiburg, HRB 720585  
Geschäftsführer: Dirk Barten,  
Marshall Mohr, Jean-Yves Raimon-  
Dacunha-Castelle, Kara Andersen Reiter

### Frankreich

Intuitive Surgical SAS  
Cité de la Photonique, bâtiment Gienah  
11 avenue de Canteranne  
33600 Pessac  
TVA #: FR 64 417 889 177  
SIREN 417 889 177  
Capital Social 37000€  
RCS Bordeaux Code APE 4646Z

### Vereinigtes Königreich

Intuitive Surgical Ltd  
The Schrodinger Building  
Oxford Science Park  
Heatley Rd, Oxford, OX4 4GE, UK  
VAT #: GB943 2213 49  
Company registration  
No 6727762

## Globale Unternehmenszentrale

### USA

Intuitive Surgical Inc.  
1020 Kifer Road, Building 108  
Sunnyvale, CA 94086-5304  
Tel.: +1 408 523 2100

INTUITIVE

