

INTUITIVE

Les avantages du choix d'un système chirurgical da Vinci

Une technologie intelligente et ingénieuse

Notre déclaration de mission

Nous sommes convaincus que les soins mini-invasifs sont des soins qui améliorent la vie. Grâce à l'ingéniosité et à une technologie intelligente, nous élargissons le potentiel des médecins pour les aider à soigner sans contraintes.



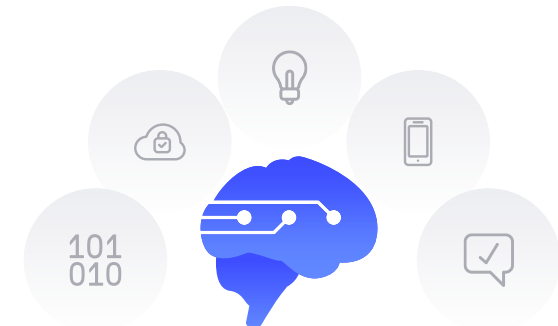
Performance quantifiée

L'expérience au service de la performance



Un écosystème unifié pour faciliter la chirurgie mini-invasive

**Éventail des procédures
et des programmes de robotique**



Intelligence intégrée

**Des informations numériques exploitables
tout au long du parcours de soins**



Performance quantifiée

L'expérience au service de la performance

Près de trois décennies et plus de 12 millions de procédures¹ en collaboration avec les chirurgiens, les équipes soignantes et les hôpitaux avec pour objectif d'aider à obtenir systématiquement des résultats meilleurs et plus prévisibles.



Plus de 12 millions

de procédures réalisées dans le monde jusqu'en 2022 à l'aide du système chirurgical da Vinci.¹



Plus de 34 000

articles scientifiques examinés par des pairs qui font référence aux technologies Intuitive.¹



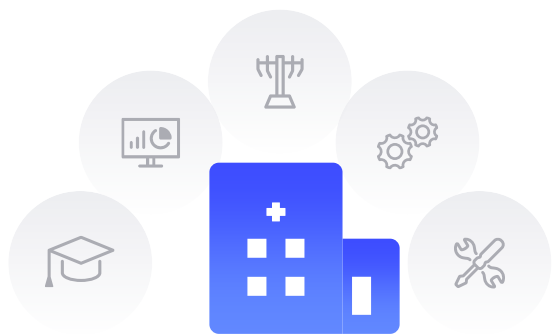
Plus de 7 500

systèmes da Vinci dans le monde.¹



28 ans

d'expérience dans le perfectionnement du parcours d'apprentissage du client pour offrir des voies de formation structurées et sur mesure aux chirurgiens, aux médecins et aux équipes soignantes.



Un écosystème unifié pour faciliter la CMI

Éventail des procédures et des programmes de robotique

L'innovation pour aujourd'hui et pour demain grâce à quatre générations de systèmes chirurgicaux, d'apprentissage et de services da Vinci. Tous sont réunis au sein d'un même environnement pour aider les chirurgiens, les équipes soignantes et les hôpitaux à exceller dans la pratique totale de la robotique* et dans la mise en œuvre de leurs programmes.

* La pratique totale da Vinci fait référence à la valeur transférable de la chirurgie robot-assistée avec un système da Vinci parmi les procédures de la pratique mini-invasive d'un chirurgien. Il appartient au chirurgien de déterminer si un patient est candidat à la chirurgie mini-invasive et si la chirurgie robot-assistée avec le système da Vinci peut être envisagée.



Systèmes

Près de 70

utilisations cliniques représentatives des systèmes da Vinci pour répondre aux besoins en constante évolution d'un programme de robotique réussi.

2

Deux consoles - deux chirurgiens peuvent opérer simultanément² et bénéficier d'une expérience chirurgicale immersive.

Plus de 45

instruments homologués pour assurer une interaction idéale avec les tissus.³

3DHD

Da Vinci 3DHD repose sur une optique numérique avancée dans des caméras montées sur embouts, en standard avec l'imagerie de fluorescence intégrée Firefly.⁴

1. Rapport ESG Intuitive 2022
2. 1084159-EU-RevB da Vinci Xi RevB 03/2022
3. [Intuitive.com/Software](https://www.intuitive.com/Software)
4. <https://www.intuitive.com/fr-fr/products-and-services/da-vinci/vision>
5. Données internes Intuitive sur fichier



Apprentissage

82

centres de formation de chirurgie robot-assistée dans le monde.⁵

Plus de 66 000

chirurgiens formés dans le monde à l'utilisation des plateformes da Vinci.¹

Plus de 1 200

professeurs actifs enregistrés dans le monde.¹

Plus de 49 000

heures de chirurgie enregistrées sur le système d'apprentissage SimNow.¹



Services

Plus de 99 %

du temps de disponibilité du Système global.¹

Toutes les 16,8 secondes

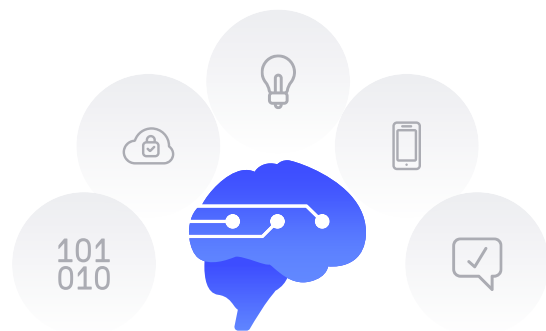
un chirurgien commence une intervention da Vinci.¹

2 553

engagements Genesis au niveau mondial avec des centres de soins et des hôpitaux en 2022.¹

Plus de 13 800

utilisateurs du Portail client dans le monde entier.¹



Intelligence intégrée

Des informations numériques exploitables tout au long du parcours de soins

Environnement numériquement connecté qui offre des capacités améliorées, des conseils peropératoires, une aide à la décision et un parcours d'apprentissage personnalisé, dans le but d'améliorer les résultats et l'efficacité des chirurgiens, des équipes soignantes et des hôpitaux.



SureForm

données sur les agrafeuses



Système

données enregistrées



My Intuitive

Données

Les données du système contrôlent la force de déclenchement grâce aux données cinématiques de l'agrafeuse à un taux > 1 000 mesures par seconde.¹

Capturez des informations sur les mouvements des bras du système.

L'application permet aux utilisateurs d'accéder aux données enregistrées du système da Vinci à un niveau individuel.³

Aperçu

Algorithme SmartFire

Les données recueillies permettent d'optimiser la compression des tissus et la formation d'agrafes pour toute une gamme d'épaisseurs de tissus.¹

Indicateurs de performance du système

Un algorithme qui analyse les données anonymes et réelles de millions de procédures peut contribuer à l'identification d'une défaillance potentielle du bras avant qu'elle ne se produise.

Mesures et tendances des cas

Examinez les mesures pour comprendre le nombre total de procédures, la durée d'utilisation des instruments et de la console.^{2,4} Modifiez, filtrez et exportez les données pour obtenir des informations supplémentaires.^{2,4}

Actions

Réglage automatisé de la force de scellement

L'automatisation basée sur les données peut aider à optimiser la ligne d'agrafes et à prévenir les lésions tissulaires, pour une gamme d'épaisseurs.¹

Surveillance proactive

Dépannage en temps réel avec une équipe d'assistance ou envoi proactif d'un ingénieur sur le terrain pour réparer le bras.

Connecter et attribuer des contenus d'apprentissage

Explorez les performances individuelles et collectives et attribuez le contenu approprié d'Intuitive Learning. Collaborez virtuellement avec vos collègues en reliant un ordinateur portable à la salle d'opération.⁵

1. Résultats des tests sur fichier

2. PN1091334-01 EU Rev A 04/2022 (présentation de la vision My Intuitive)

3. PN 1099722-US Rev A (guide des messages du portefeuille numérique - section My Intuitive)

4. PN 1094279-02-EU-Ra 01/2023 (démarrer avec My Intuitive)

5. PN1095856-01 EU RevA 06/2022 (présentation d'Intuitive Hub)

Notre déclaration de mission

Nous sommes convaincus que les soins mini-invasifs sont des soins qui améliorent la vie. Grâce à l'ingéniosité et à une technologie intelligente, nous élargissons le potentiel des médecins pour les aider à soigner sans contraintes.



Performance quantifiée

L'expérience au service de la performance

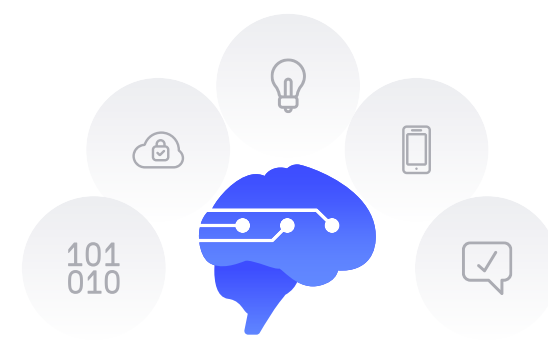
Près de trois décennies et plus de 12 millions de procédures² en collaboration avec les chirurgiens, les équipes soignantes et les hôpitaux avec pour objectif d'aider à obtenir systématiquement des résultats meilleurs et plus prévisibles.



Un écosystème unifié pour faciliter la chirurgie mini-invasive

Éventail des procédures et des programmes de robotique

L'innovation pour aujourd'hui et pour demain grâce à quatre générations de systèmes chirurgicaux, d'apprentissage et de services da Vinci. Tous sont réunis au sein d'un même environnement pour aider les chirurgiens, les équipes soignantes et les hôpitaux à exceller dans la pratique totale de la robotique¹ et dans la mise en œuvre de leurs programmes.



Intelligence intégrée

Des informations numériques exploitables tout au long du parcours de soins

Environnement numériquement connecté qui offre des capacités améliorées, des conseils peropératoires, une aide à la décision et un parcours d'apprentissage personnalisé, dans le but d'améliorer les résultats et l'efficacité des chirurgiens, des équipes soignantes et des hôpitaux.

1. La pratique totale da Vinci fait référence à la valeur transférable de la chirurgie assistée par robot avec un système da Vinci parmi les procédures de la pratique mini-invasive d'un chirurgien. Il appartient au chirurgien de déterminer si un patient est candidat à la chirurgie mini-invasive et si la chirurgie robot-assistée avec le système da Vinci peut être envisagée.

2. Rapport ESG Intuitive 2022



Performance quantifiée

L'expérience au service de la performance

Près de trois décennies et plus de 12 millions de procédures¹ en collaboration avec les chirurgiens, les équipes soignantes et les hôpitaux avec pour objectif d'aider à obtenir systématiquement des résultats meilleurs et plus prévisibles.



Plus de 12 millions

de procédures réalisées dans le monde jusqu'en 2022 à l'aide du système chirurgical da Vinci.¹



Plus de 7 500

systèmes da Vinci dans le monde.¹



Plus de 34 000

articles scientifiques examinés par des pairs qui font référence aux technologies Intuitive.¹



28 ans

d'expérience dans le perfectionnement du parcours d'apprentissage du client pour offrir des voies de formation structurées et évaluées aux chirurgiens, aux médecins et aux équipes soignantes.

1. Rapport ESG Intuitive 2022



Un écosystème unifié pour faciliter la chirurgie mini-invasive

Éventail des procédures et des programmes de robotique

L'innovation pour aujourd'hui et pour demain grâce à quatre générations de systèmes chirurgicaux, d'apprentissage et de services da Vinci. Tous sont réunis au sein d'un même environnement pour aider les chirurgiens, les équipes soignantes et les hôpitaux à exceller dans la pratique totale de la robotique* et dans la mise en œuvre de leurs programmes.

* La pratique totale da Vinci fait référence à la valeur transférable de la chirurgie assistée par robot avec un système da Vinci parmi les procédures de la pratique mini-invasive d'un chirurgien. Il appartient au chirurgien de déterminer si un patient est candidat à la chirurgie mini-invasive et si la chirurgie assistée par robot avec le système da Vinci peut être envisagée.



Systèmes

Près de 70

utilisations cliniques représentatives des systèmes da Vinci pour répondre aux besoins en constante évolution d'un programme de robotique réussi.

2

Deux consoles - deux chirurgiens peuvent opérer simultanément² et bénéficier d'une expérience chirurgicale immersive.

Plus de 45

instruments homologués pour assurer une interaction idéale avec les tissus.³

3DHD

Da Vinci 3DHD repose sur une optique numérique avancée dans des caméras montées sur embouts, en standard avec l'imagerie de fluorescence intégrée Firefly.⁴

1. Rapport ESG Intuitive 2022

2. 1084159-EU-RevB da Vinci Xi RevB 03/2022

3. [Intuitive.com/Software](https://www.intuitive.com/Software)

4. <https://www.intuitive.com/fr-fr/products-and-services/da-vinci/vision>

5. Données internes Intuitive sur fichier



Apprentissage

82

centres de formation de chirurgie robot-assistée dans le monde.⁵

Plus de 66 000

chirurgiens formés dans le monde à l'utilisation des plateformes da Vinci.¹

Plus de 1 200

professeurs actifs enregistrés dans le monde.¹

Plus de 49 000

heures de chirurgie enregistrées sur le système d'apprentissage SimNow.¹



Services

Plus de 99 %

du temps de disponibilité du système global.¹

Toutes les
16,8 secondes

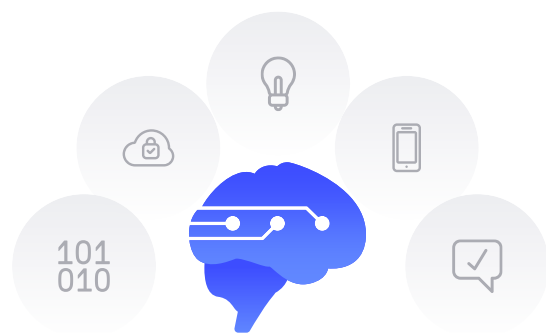
Un chirurgien commence une intervention da Vinci.¹

2 553

engagements Genesis au niveau mondial avec des centres de soins et des hôpitaux en 2022.¹

Plus de 13 800

utilisateurs du portail client dans le monde entier.¹



Intelligence intégrée

Des informations numériques exploitables tout au long du parcours de soins

Environnement numériquement connecté qui offre des capacités améliorées, des conseils peropératoires, une aide à la décision et un parcours d'apprentissage personnalisé, dans le but d'améliorer les résultats et l'efficacité des chirurgiens, des équipes soignantes et des hôpitaux.



SureForm

données sur les agrafeuses



Système

données de journal



My Intuitive

Données

Les données du système contrôlent la force de déclenchement grâce aux données cinématiques de l'agrafeuse à un taux > 1 000 mesures par seconde.¹

Capturez des informations sur les mouvements des bras du système.

L'application permet aux utilisateurs d'accéder aux données de journal du système da Vinci à un niveau individuel.³

Aperçu

Algorithme SmartFire

Les données recueillies permettent d'optimiser la compression des tissus et la formation d'agrafes pour toute une gamme d'épaisseurs de tissus.¹

Indicateurs de performance du système

Un algorithme qui analyse les données anonymes et réelles de millions de procédures peut contribuer à l'identification d'une défaillance potentielle du bras avant qu'elle ne se produise.

Mesures et tendances des cas

Examinez les mesures pour comprendre le nombre total de procédures, la durée d'utilisation des instruments et de la console.^{2,4} Modifiez, filtrez et exportez les données pour obtenir des informations supplémentaires.^{2,4}

Actions

Réglage automatisé de la force de scellement

L'automatisation basée sur les données peut aider à optimiser la ligne d'agrafes et à prévenir les lésions tissulaires, pour une gamme d'épaisseurs.¹

Surveillance proactive

Dépannage en temps réel avec une équipe d'assistance ou envoi proactif d'un ingénieur sur le terrain pour réparer le bras.

Connecter et attribuer des contenus d'apprentissage

Explorez les performances individuelles et collectives et attribuez le contenu approprié d'Intuitive Learning. Collaborez virtuellement avec vos collègues en reliant un ordinateur portable à la salle d'opération.⁵

1. Résultats des tests sur fichier
2. PN1091334-01 EU Rev A 04/2022 (présentation de la vision My Intuitive)
3. PN 1099722-US Rev A (guide des messages du portefeuille numérique - section My Intuitive)
4. PN 1094279-02-EU-Ra 01/2023 (démarrer avec My Intuitive)
5. PN1095856-01 EU RevA 06/2022 (présentation d'Intuitive Hub)

Avertissements et déclarations réglementaires et juridiques

Informations sur le produit

Systèmes Chirurgicaux da Vinci X & Xi

Les systèmes de commande d'instrument endoscopique Intuitive Surgical (systèmes chirurgicaux da Vinci X et da Vinci Xi) sont conçus pour permettre de commander avec précision les instruments endoscopiques Intuitive Surgical pendant les interventions chirurgicales urologiques, les interventions chirurgicales de laparoscopie générale, les interventions chirurgicales de laparoscopie gynécologique, les interventions chirurgicales de thoracoscopie générale, les interventions chirurgicales oto-rhino-laryngologiques par voie trans-orale limitées aux tumeurs bénignes et malignes T1 et T2, ainsi que les interventions bénignes de résection de la base de la langue. Les systèmes peuvent être utilisés chez l'adulte et l'enfant (à l'exception des interventions chirurgicales oto-rhino-laryngologiques par voie trans-orale). Ils sont destinés à être utilisés uniquement par des médecins expérimentés en salle d'opération.

Les systèmes chirurgicaux da Vinci X et da Vinci Xi sont des dispositifs médicaux marqués CE (CE 2460) de classe IIb, en conformité avec la directive européenne 93/42/CEE relative aux dispositifs médicaux et fabriqués par Intuitive Surgical, Inc. Veuillez consulter les notices d'utilisation des systèmes avant toute utilisation.

Mentions légales

La formation fournie par Intuitive est limitée à l'utilisation de la technologie, des instruments et des accessoires Intuitive. Elle ne remplace pas la formation et l'expérience médicales nécessaires à la réalisation des procédures chirurgicales. La technologie Intuitive ne doit être utilisée que par les médecins et le personnel qui ont reçu une formation spécifique à l'utilisation de la technologie Intuitive.

Les résultats individuels peuvent dépendre d'un certain nombre de facteurs, y compris des caractéristiques du patient, des caractéristiques de la maladie et/ou de l'expérience du médecin/chirurgien.

Certains produits, fonctionnalités ou technologies peuvent ne pas être disponibles dans tous les pays. Veuillez contacter votre représentant Intuitive local pour connaître la disponibilité du produit dans votre région.

Reportez-vous au Manuel d'Utilisation spécifique au produit pour les indications, contre-indications, avertissements et autres informations sur le produit.

Les informations contenues dans cette présentation ont été vérifiées et composées avec le plus grand soin. Toutefois, Intuitive n'est pas responsable des erreurs concernant l'exactitude, l'exhaustivité et la pertinence de ces informations. Il est de la seule responsabilité du destinataire de vérifier toutes les informations avant de les utiliser dans un cas particulier.

Avis de confidentialité

La politique de confidentialité d'Intuitive est disponible sur www.intuitive.com/privacy

© 2023 Intuitive Surgical Operations, Inc. Tous droits réservés. Les noms/logos de produits et de marques sont des marques commerciales ou des marques déposées d'Intuitive Surgical ou de leurs détenteurs respectifs.

INTUITIVE

intuitive.com/fr-fr