

INTUITIVE

Da Vinci X

Expand your potential.





Expand your potential

Da Vinci X サージカルシステム（以下 da Vinci X）は、第4世代のda Vinci サージカルシステムへの道を開くプラットフォームです。導入のハードルを下げ、ダビンチロボット支援手術プログラムを開始しながら、プログラムとともに成長していくことが可能なシステムです。

Da Vinci X は様々な手技を適切に実施できるよう設計されており、直線的なポート配置を可能にするよりコンパクトで細いアームデザインや、セットアップ中のビジュアルガイダンスが採用されており、前世代のda Vinci サージカルシステムよりも広範なリーチが得られます。¹

さらに、より高性能なプラットフォーム、da Vinci Xi サージカルシステム（以下 da Vinci Xi）と共通のテクノロジーの多くを利用でき、ニーズの進化に応じたアップグレードも容易です。

¹ Da Vinci Si サージカルシステム（以下da Vinci Si）との社内比較試験の結果

Build on a solid foundation

当社は25年以上にわたって多くの時間を医師、看護師、臨床工学技士の皆様との共同作業に費やし、世界での1,000万例以上の臨床実績からのフィードバックを反映しながら、ダビンチロボット支援手術の効率化を支援してきました。Da Vinci X では、第4世代のda Vinci システムを導入しながらダビンチロボット支援手術プログラムを成長させることをサポートします¹。

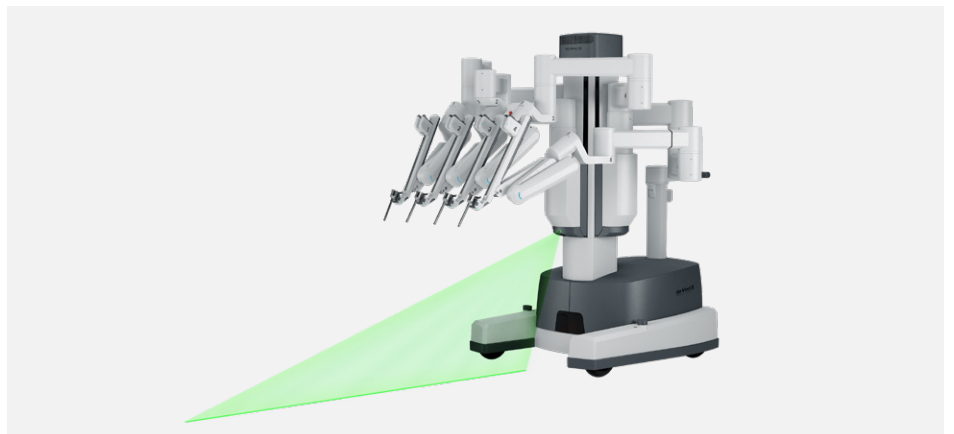
症例ごとの適切なポート配置

より小さく細いアームと、より長いインストゥルメントにより、症例ごとのポート配置がより直線状にすることが可能になるなど、フレキシブルかつ簡便になります。また、術中は、このアームデザインにより可動域はより大きく、アーム同士の干渉はより小さくなります。¹



迅速なセットアップ

明確なインターフェースに従ってセットアップでき、ポジショニングレーザーにより、再現性をもってペイシェントカートをロールインすることができます。



リモートセンター

アームの動きの支点であり、カニューラ上に黒い太線が印字してあります。リモートセンターテクノロジーにより、システムが患者の体壁に極力負荷をかけずに、術野においてインストゥルメントおよびエンドスコープを操作することができます。



¹ Da Vinci Si との社内比較試験の結果

Vision

第3世代のda Vinci Si に比べ、第4世代のda Vinci X ではVisionを改善し¹、Firefly イメージングシステムを標準搭載しています。

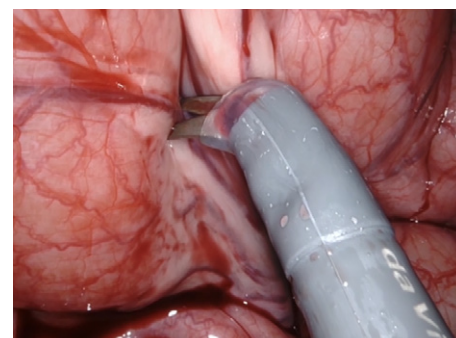
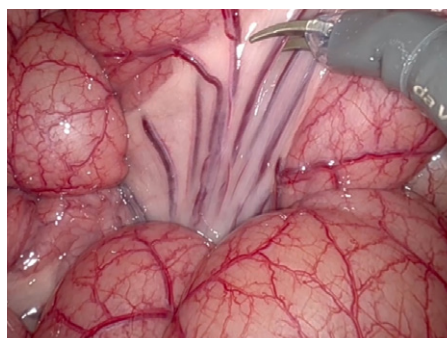
エンドスコーププラス

軽量小型な3DHDエンドスコープであるエンドスコープ プラスは、4本のアームいづれとも接続ができ、サージョンコンソールからの30°エンドスコープのフリップも可能で、術野観察のフレキシビリティを広げます。¹



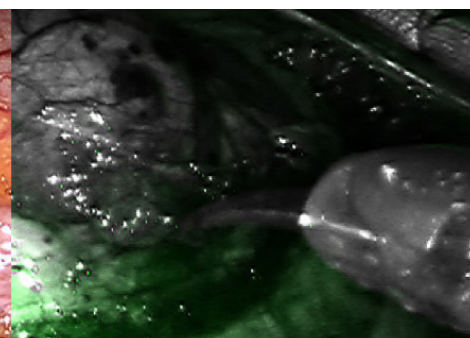
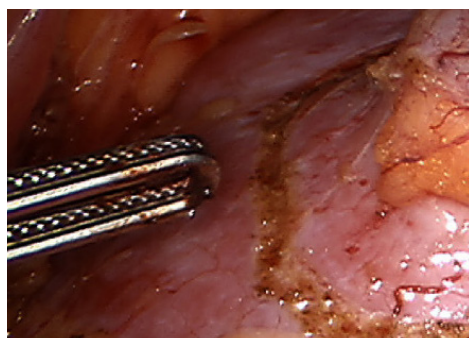
複数のカラーモード

エンドスコーププラスでは、新搭載のカラーモードによる術野の鮮明度ならびに色調の調整が可能となり、術者の求める明瞭な視野をサポートします。



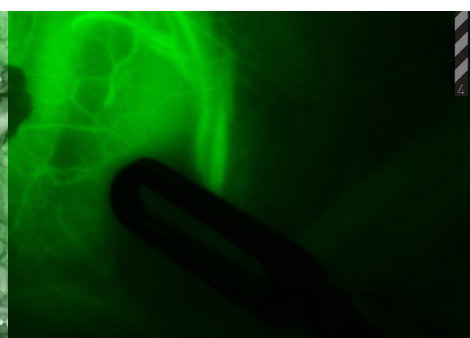
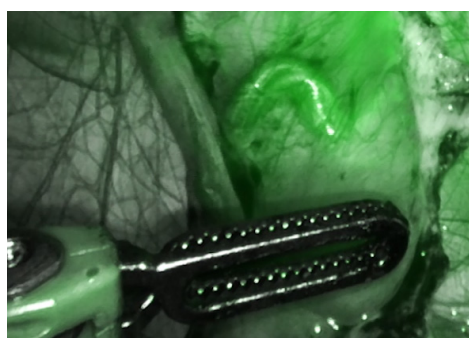
Firefly イメージングシステム標準搭載

Firefly イメージングシステムにより、コンソールからの術者のカメラペダルならびにフィンガークラッチによる切り替え操作でリアルタイムに近赤外線ならびに可視光による組織の評価が可能です。



Sensitive Mode

エンドスコーププラスでは、Firefly イメージングシステムのセンシティブモードにより、近赤外線のみによる組織の評価も可能です。



¹ Da Vinci Si との社内比較試験の結果

Instruments

Da Vinci Xi 用に開発したインストゥルメントは同じ第4世代の da Vinci X でも使用することができ、統一した運用をサポートします。マルチファンクショナルなエナジーデバイスやステープラーなどの多様なインストゥルメントにより、術者が望む効率的で適切な手術操作をサポートします。

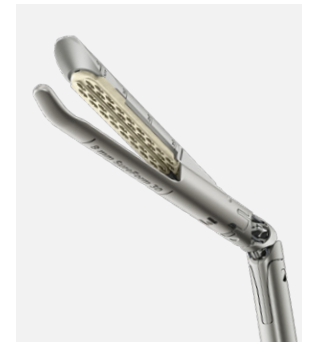
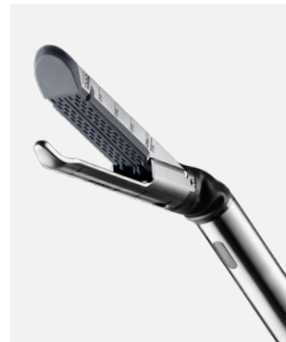
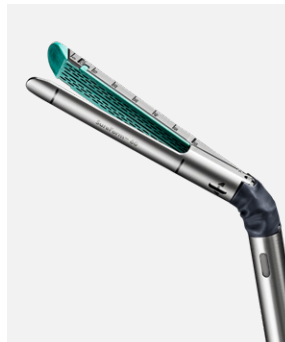
マルチファンクショナルなエナジーデバイス

シーリング、バイポーラ凝固、切離、把持の機能を備えたマルチファンクショナルのベッセルシーラーエクステンドおよび SynchroSeal により、1つの操作から次の操作へと術者自身で効率的に移行できます。



ステープリングテクノロジー

最新のステープリングテクノロジーである SureFormステープラーでは、全方位60° 屈曲可能で、術者自身がコンソールから操作します。また、ソフトウェアによるフィードバックを行うことにより、ステープリングの再現性をより高めます。



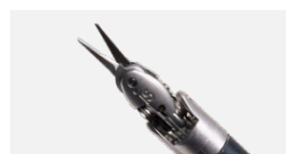
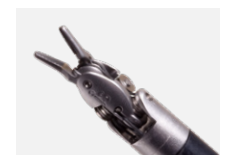
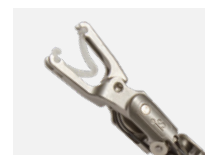
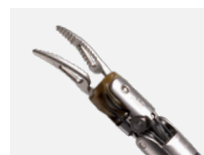
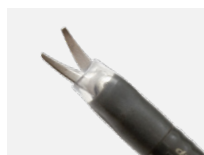
サクション・イリゲーション

届きづらい部位への術者自身による直接吸引洗浄をサポートします。



EndoWrist インストゥルメント

多種にわたる EndoWrist インストゥルメントは、人間の手と比べ、より器用に、そして自然な動作範囲よりも広い動作範囲を得られるように設計されており、精緻な低侵襲性手術における縫合、切開、組織操作等を迅速かつ正確にサポートします。



Integrated E-200 ジェネレータ

ロボット支援下手術用に設計された初めての高周波ジェネレータ。精巧な調整機能で優れたエネルギー供給を実現し、切離、凝固、および血管シーリング用の高周波エネルギーを供給します。

モノポーラ、バイポーラ、およびアドバンスドエネルギーインストゥルメントで高速シーリング¹

ワットベースでのエネルギー供給

エネルギーポートごとにエネルギー設定を調整

エネルギープリセット機能は3 つまで保存でき、症例中または症例間に素早く切り替え可能

Da Vinciサージカルシステムおよびクラウドログインのプロファイルとも簡単に統合

必要に応じて、鏡視下用および開腹/開胸用の他社製エネルギーインストゥルメントとも併用可能



モノポーラモード (5-120W)

モード ワット数	組織
Pure 5-120 デフォルト	
Blend 5-120	
Precise 5-120	
Fulgurate 5-120 デフォルト	
Spray 5-120	
Low 5-120	

バイポーラモード (5-95W)

モード ワット数
Low with Auto Stop 5-95
Low 5-95
Standard 5-95
Macro 5-95

アドバンスドバイポーラ

Coagulation	Sealing	Sync
--------------------	----------------	-------------

¹ E-200ジェネレータとベッセルシーラーエクステンドまたはSynchroSealを併用した場合の平均シーリング時間は3秒未満。社内資料。

Intuitive ecosystem

この図は、Intuitiveが提供する製品とサービスのエコシステムを表しています。我々はこのIntuitive ecosystemにより、皆様と皆様のチームの目標達成をサポート致します。

Learning

熟練した専門知識を身につけるための
一貫した教育リソース



Product

先進的なロボットシステムが
医師やケアチームの手術実施をサポート

Service

保守サポートに加え、ロボットプログラムの
効率的な運用を手助けする各種サービス

Patients, surgeons,
and hospitals

Product

- 🔍 インストゥルメント
- 🔪 ステープラー
- 🔧 システム
- 🔗 ソフトウェア
- ⚡ アドバンスドエナジー
- 👁️ ビジョン

Learning

- 💻 オンラインラーニング
- 🧠 オンサイトトレーニング
- 🎓 トレーニングパスウェイ
- 👥 Peer to Peer
エデュケーション
- 👤 アドバンスドコース
- 🎮 シミュレーター

Service

- 🛠️ カスタマーサービス
- 📊 症例実施状況の分析
- 🔧 システムメンテナンス
- 📋 在庫管理のサポート
- 🤖 ロボットプログラムの
立ち上げサポート
- 👤 クリニカル
サポートスタッフ



Upgrade option

同じ第4世代のより高性能なプラットフォームであるda Vinci Xi ペイシェントカートの導入によるda Vinci Xi へのスムーズな移行、テーブルモーションテクノロジーの導入、E-100 Generator、デュアルコンソール、SimNow シミュレーター、あるいはさらなる第4世代システムの追加の追加といったアップグレードもしくはオプションの実装が可能です。

標準構成



X システム ペイシェントカート

アップグレードもしくはオプション



Xi システム ペイシェントカート



テーブルモーションテクノロジー¹



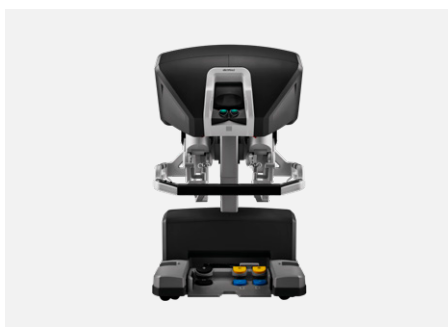
ビジョンカート²



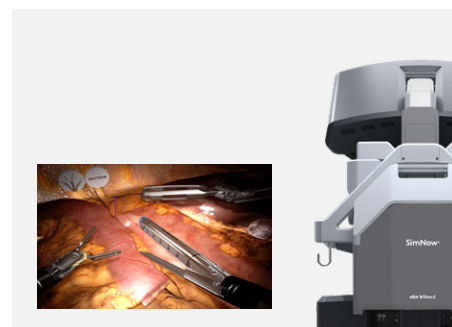
E-200 ジェネレータ



サージョンコンソール²



デュアルコンソール



SimNow シミュレーター³

¹ Da Vinci X ではテーブルモーション機能は使用できません。ペイシェントカートにda Vinci Xi にアップグレードし、テーブルインターフェースモジュール (TIM) アップグレードキットおよびTS7000dV 手術台システム (ヒルロムジャパン株式会社、医療機器届出番号: 13B2X10356000040) が必要です。

² 第4世代のda Vinci Xiおよびda Vinci Xのサージョンコンソールとビジョンカートはすべて共通です。

³ SimNow シミュレーターを用いて、泌尿器科、婦人科、外科、呼吸器外科などの臨床分野における手技演習およびアドバンスドスキル演習 (ソフトウェアアップデートにより新たな手技演習又はアドバンスドスキル演習が追加された場合には、当該追加された演習を含みます。) を制限なく実施することができます。ただし、ご契約内容により実施可能な演習に制限がある場合があります。詳細は弊社営業担当までお問い合わせください。

寸法および重量

	高さ (最小)	高さ (最大)	幅	奥行	底面高	重量
ペイシェントカート	183 cm	210 cm	92.7 cm	158 cm	4.8 cm	545 kg
サージョンコンソール	145 cm	180 cm	96.5 cm	86 cm	4.8 cm	280 kg
ビジョンカート	193 cm ¹	223 cm ¹	68.6 cm	92.7 cm	10.2 cm	366 kg

電源

	電圧	定格電力	非常用電源	サージ保護
ペイシェントカート	100~230 VAC 50/60 Hz 自動検知	1000 VA (100 V 使用時10 A)	5分	○
サージョンコンソール	100~230 VAC 50/60 Hz 自動検知	1000 VA (100 V 使用時10 A)	該当なし	○
ビジョンカート	100~230 VAC 50/60 Hz 自動検知	1500 VA (100 V 使用時15 A)	該当なし	○
E-200 ジェネレータ	100~230 VAC 50/60 Hz	800 VA (100 V 使用時8 A)	該当なし	○

¹ それぞれ、タッチスクリーンを収納および伸ばした場合。

Da Vinci X ならびに SimNow シミュレーターはインターネット接続が必要です。インターネットを介した Onsite 等のサービスの詳細につきましては、弊社営業担当へご確認ください。

販売名: da Vinci Xi サージカルシステム	(承認番号: 22700BZX00112000)
販売名: da Vinci X サージカルシステム	(承認番号: 23000BZX00090000)
販売名: da Vinci Si サージカルシステム	(承認番号: 22400BZX00387000)
販売名: da Vinci シリーズエンドスコープ	(認証番号: 224ACBZX00026000)
販売名: EndoWrist インストゥルメント	(承認番号: 22100BZX01051000)
販売名: EndoWrist モノポーラインストゥルメント	(認証番号: 22100BZX01050000)
販売名: EndoWrist バイポーラインストゥルメント	(認証番号: 22100BZX01048000)
販売名: EndoWrist ステープラーシステム	(認証番号: 226ADBZX00167000)
販売名: EndoWrist ステープラーリロード	(承認番号: 22600BZX00544000)
販売名: SureForm ステープラーインストゥルメント	(認証番号: 230ADBZX00110000)
販売名: da Vinci シリーズカニューラ	(届出番号: 13B1X10126000002)
販売名: da Vinci シリーズカニューラシール	(届出番号: 13B1X10126000001)
販売名: da Vinci シリーズオブチュレータ	(認証番号: 224ADBZX00103000)
販売名: da Vinci シリーズ ハーモニック ACE インストゥルメント	(承認番号: 22600BZX00287000)
販売名: EndoWrist ベッセルシーラーシステム	(承認番号: 22900BZX00247000)
販売名: EndoWrist One サクシオンイリゲーター	(認証番号: 225ACBZX00068000)
販売名: ディスポーザブル da Vinci シリーズオブチュレータ	(認証番号: 224ADBZX00104000)
販売名: ディスポーザブル da Vinci シリーズリデューサ	(認証番号: 227ADBZX00163000)
販売名: E-200 ジェネレータ	(承認番号: 30500BZX00167000)

詳細に関しては取扱説明書または添付文書等をご確認いただくか、以下のお問い合わせ先、または弊社営業担当へご確認ください。

お問い合わせ先

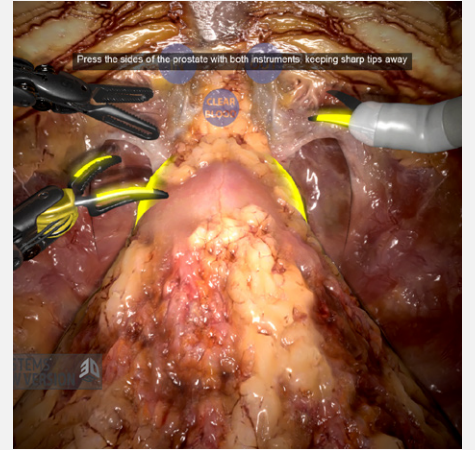
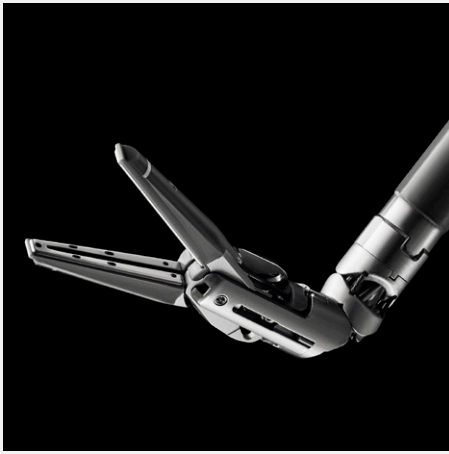
インテュイティブサージカル合同会社

東京都港区赤坂一丁目12番32号アーク森ビル

Tel. (03) 5575 - 1419 (営業部) Tel. (03) 5575 - 1326 (マーケティング部)

Tel. (03) 5575 - 1362 (音声案内で3を選択) (0120) 56 - 5635 (音声案内で3を選択) (カスタマーサービス)

©2024 Intuitive Surgical, Inc. 無断複写・複製・転載を禁じます。製品名は各社の商標または登録商標です。



当社のミッション

私たちは、低侵襲手術によって生活がより良くなると信じています。
創意工夫とIntelligent Technologyの組み合わせで
医師が制約なく治療できる可能性を広げます。

